

PORTFÓLIO

2026



A TPF no mundo

A TPF é uma empresa global de engenharia consultiva sediada em Bruxelas, na Bélgica, e presente em mais de 40 países. Nosso time multidisciplinar conta com cerca de 5.000 profissionais de diferentes nacionalidades.

+5000 Colaboradores

+326M€ de receita em 2024

+40 países com projetos ativos

 Países com projetos ativos

 Unidades da TPF no mundo





A **TPF Engenharia** atua há quase 60 anos no mercado de infraestrutura brasileiro, sendo uma das maiores empresas de **engenharia consultiva** do país.



Compromisso com a **qualidade, excelência e melhoria contínua**



Líder no mercado em **tecnologia e inovação**



Procedimento de **compliance** próprio (PQ13)



Aderente aos 17 **Objetivos de Desenvolvimento Sustentável da ONU**



Empresa certificada **Great Place To Work®**



Certificados **ISO**

O que fazemos?

Atuamos nas áreas de consultoria, elaboração de projetos, gerenciamento, supervisão e fiscalização de obras, em diversas especialidades, do início ao fim do seu projeto.

Planejamento

- Elaboração de estudos de viabilidade
- Elaboração de estudo de alternativas
- Elaboração de estudos ambientais
- Obtenção de licenças prévias
- Planejamento de investimentos com base em metodologias Lean, FEL, PMBOK e AWP

Design

- Uso de recursos como drones, laser scan e câmera 360° para agilizar a etapa de levantamentos
- Elaboração de projetos conceituais, básicos e executivos
- Elaboração de modelos BIM
- Elaboração de gêmeos digitais

Implantação

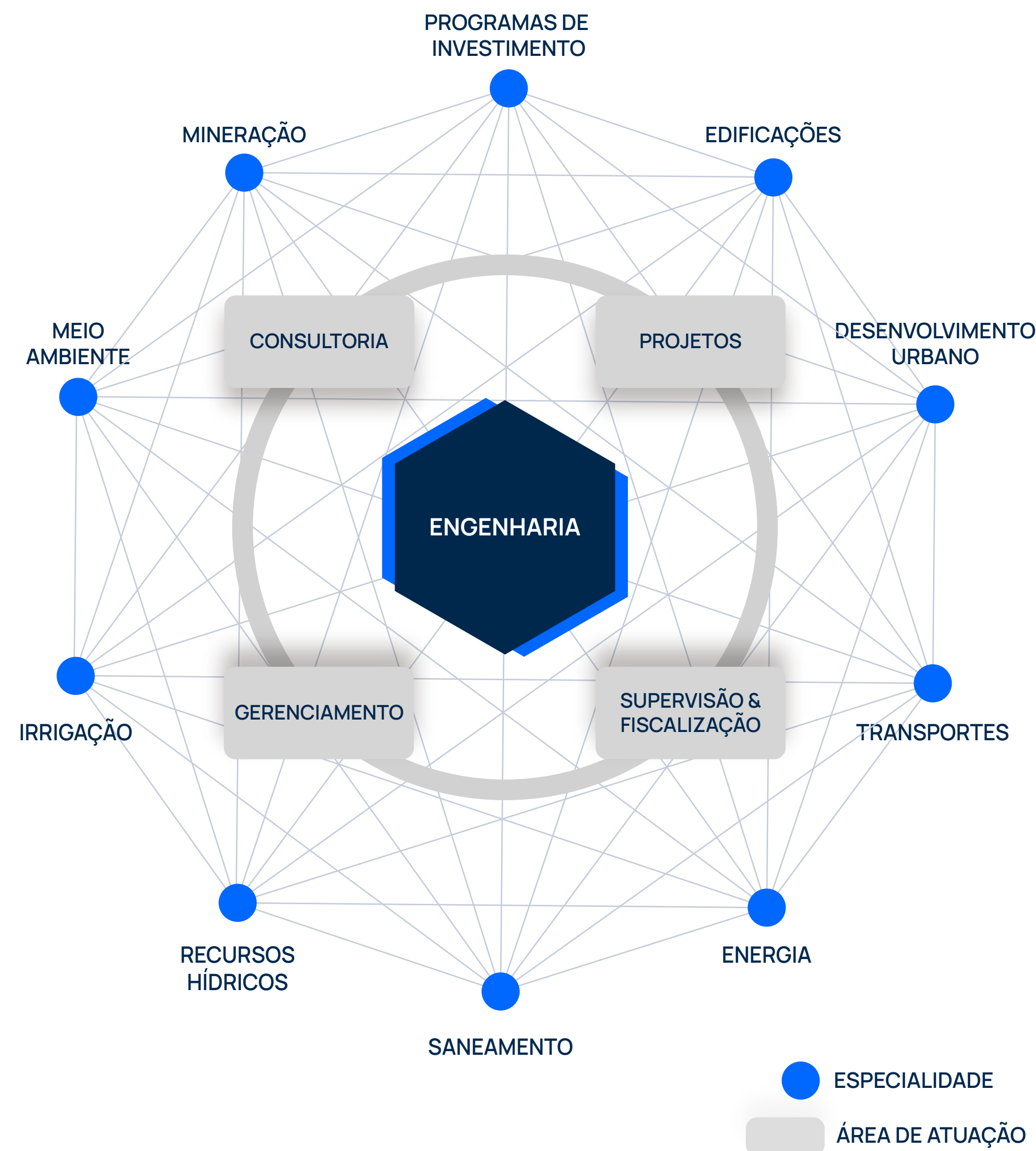
- Supervisão e fiscalização ambiental e de segurança do trabalho
- Apoio ao gerenciamento de projetos e programas complexos
- Obtenção de licenças de instalação e operação
- Execução de programas socioambientais
- Supervisão e fiscalização de obras

Operação e Manutenção

- Verificador independente de concessões e PPPs
- Apoio à manutenção de infraestruturas
- Engineering of Records de barragens

Encerramento

- Elaboração de as-built
- Descaracterização de barragens
- Apoio técnico em arbitragens



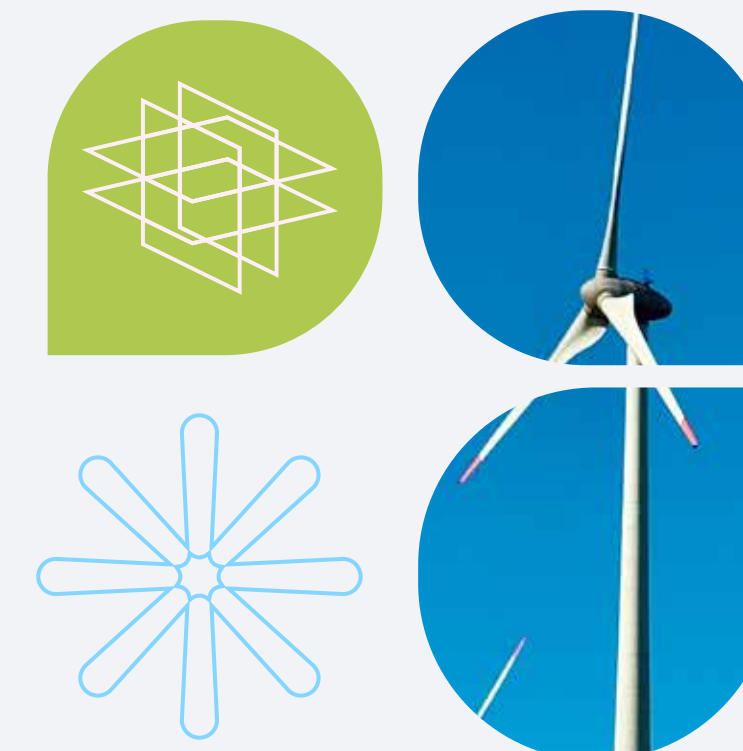
Sustentabilidade

Nosso compromisso com a **construção sustentável de um mundo melhor** é refletido em como operamos a nossa empresa e desenvolvemos nossos projetos.

Relatório de Sustentabilidade de 2024

Entenda mais sobre o compromisso da TPF com a sustentabilidade no nosso último relatório ESG

[CONFIRA AQUI](#)



E

Ambiental



Empresa signatária da Rede Brasil do Pacto Global da ONU



Emissões reportadas ao Carbon Disclosure Project



Medalha de Bronze do EcoVadis



Selo Ouro do Programa Brasileiro GHG Protocol



Incorporamos aos nossos projetos práticas que contribuem para a preservação do meio ambiente

S

Social



Fundadores do Projeto Compaixão e Projeto Somar



Parceiros de diversas instituições nacionais de apoio social



Comprometida com as metas dos Movimentos +Água, Educa2030 e Mente em Foco

G

Governança



Procedimento de compliance próprio (PQ-13)



Aderente aos preceitos da Carta de Ética global da TPF



Comprometida com as metas do Movimento Transparência 100%

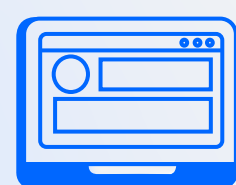
Tecnologia e Inovação

Combinamos conhecimento técnico e capacidade de inovar para desenvolver soluções que impulsionam o sucesso dos nossos clientes. Nosso time multidisciplinar trabalha de forma colaborativa e utiliza as tecnologias mais modernas do mercado para superar os desafios impostos por cada projeto, usando recursos como:

- 01 Inteligência Artificial
- 02 Realidade Aumentada
- 03 Realidade Virtual
- 04 BIM
- 05 Drones
- 06 Automações
- 07 Data Analytics
- 08 Business Intelligence
- 09 Geotecnologias
- 10 Open Innovation
- 11 Design Thinking

Plug.

Unimos tecnologia e nossa expertise em gerenciamento para criar uma plataforma robusta de gestão de obras e programas de investimento: o Plug.



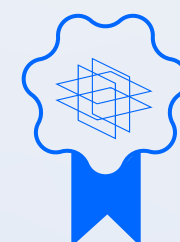
Um sistema para cada cliente

O cliente não se adapta à nossa solução: é a nossa solução que se adapta ao cliente



SaaS em nuvem

Seguro e acessível a partir de qualquer navegador



Tecnologia TPF do Gerenciamento

Expertise de quem está há mais de 55 anos no mercado de engenharia consultiva

- Gestão de **contratos e investimentos**
- Acompanhamento **2D e 3D de obras**
- Fluxos de **aprovação** de projetos **customizáveis**
- E muito+**

Conheça mais sobre o Plug e todas as suas funcionalidades no nosso site.

[CONFIRA AQUI](#)



TPF Labs

Nosso programa de aceleração da inovação, o TPF Labs, é um dos motores da inovação na TPF Engenharia. Seu objetivo é impulsionar e difundir projetos criativos concebidos pelo nosso time.



Pavement.AI e Asset.AI

Desenvolvemos ferramentas que usam Inteligência Artificial para classificação de pavimento, identificação de não-conformidades em obras, apontamento de falhas em taludes, estipulação de área vegetal e muito mais.



Metodologia BIM

O BIM é aplicado em nossos projetos - tanto de edificações quanto de infraestruturas - desde 2008. Combinando o uso dessa metodologia com realidade virtual, dashboards e drones, desenvolvemos projetos inovadores.

Especialidades



DESENVOLVIMENTO URBANO



EDIFICAÇÕES



ENERGIA



IRRIGAÇÃO



MEIO AMBIENTE



MINERAÇÃO



PROGRAMAS DE INVESTIMENTO



RECURSOS HÍDRICOS



SANEAMENTO



TRANSPORTES

Desenvolvimento Urbano



- Pernambuco

O projeto envolve estudos para contenção de encostas e urbanização de áreas de risco no Recife, abrangendo 154 encostas em 28 bairros.



- Pará

Desenvolvimento de projetos de educação social e ambiental do Promaben II, em parceria com a Prefeitura de Belém e o BID, com foco em obras de saneamento, urbanização e iniciativas sociais voltadas para a melhoria da qualidade de vida de comunidades vulneráveis.



- Ceará

Gerenciamento das obras de construção de moradias, implantação de redes de esgoto, instalação de equipamentos comunitários e pavimentação de vias abrangidas pelo Projeto Dendê.



- Ceará

Supervisão das obras de implantação e melhoria de vias públicas, centros educacionais, postos de saúde e equipamentos públicos incluídos no programa "Fortaleza, cidade com futuro".



- Paraná

Supervisão de obras civis, de macrodrenagem, de recuperação ambiental e de infraestrutura urbana que fazem parte do Projeto Gestão do Risco Climático Bairro Novo do Caximba – PGRC.



- Pernambuco

Elaboração de diagnóstico urbano e de projetos de infraestrutura, urbanização e habitação para as comunidades de Irmã Dorothy, Nova Esperança, Beira de Maré e Aritana, todas localizadas na capital pernambucana.

Edificações



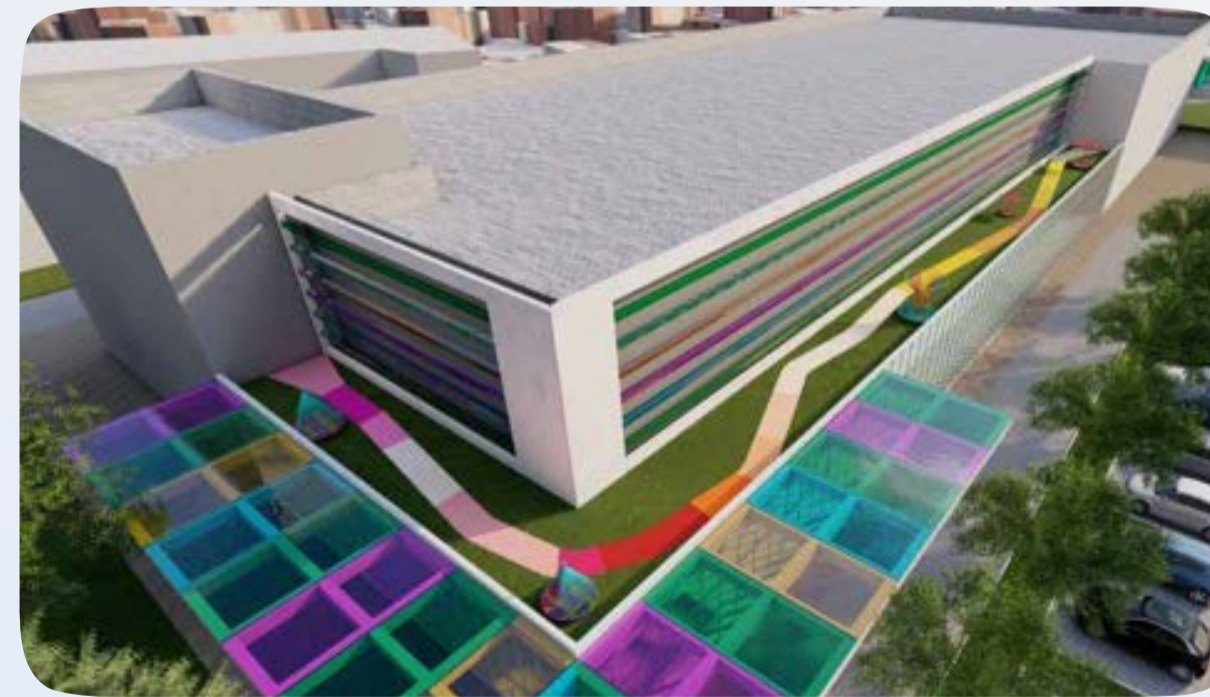
- **Brasil**
Elaboração de projetos para construção e reforma de edificações da Petrobras em todo Brasil, incluindo instalações prediais, industriais, portuárias e infraestrutura condominial.



- **Bahia**
Prestação de serviços técnicos para levantamento cadastral, vistoria, estudos, diagnóstico, projetos e plano de execução de obras, focando na substituição de máquinas para modernização da planta industrial de fábrica têxtil.



- **Bahia**
Elaboração de projetos de engenharia e industriais para instalação e melhoria de sistemas de uma mineradora. Os projetos abrangem as disciplinas de elétrica, automação, instrumentação, mecânica, tubulações, estrutura, arquitetura e infraestrutura, além do planejamento detalhado de operação e manutenção dos equipamentos.



- **Pernambuco**
Elaboração dos projetos básicos e executivos de arquitetura, paisagismo e de engenharia para construção do Hospital da Criança e do Centro Especializado em Reabilitação (CER II) da cidade do Recife.



- **São Paulo**
Elaboração de projetos de arquitetura, engenharia e documentos técnicos para obras públicas em São Bernardo do Campo. Os mais de 50 projetos desenvolvidos abrangeram diversas edificações públicas, incluindo a Fábrica de Cultura 4.0 e o Hospital Oftalmológico do município.



- **São Paulo**
Elaboração dos projetos básicos e executivos de arquitetura e engenharia para construção da Habitação de Interesse Social Água Espreada. O projeto combina o uso residencial e comercial, tendo como objetivo reduzir o déficit habitacional local.

Energia



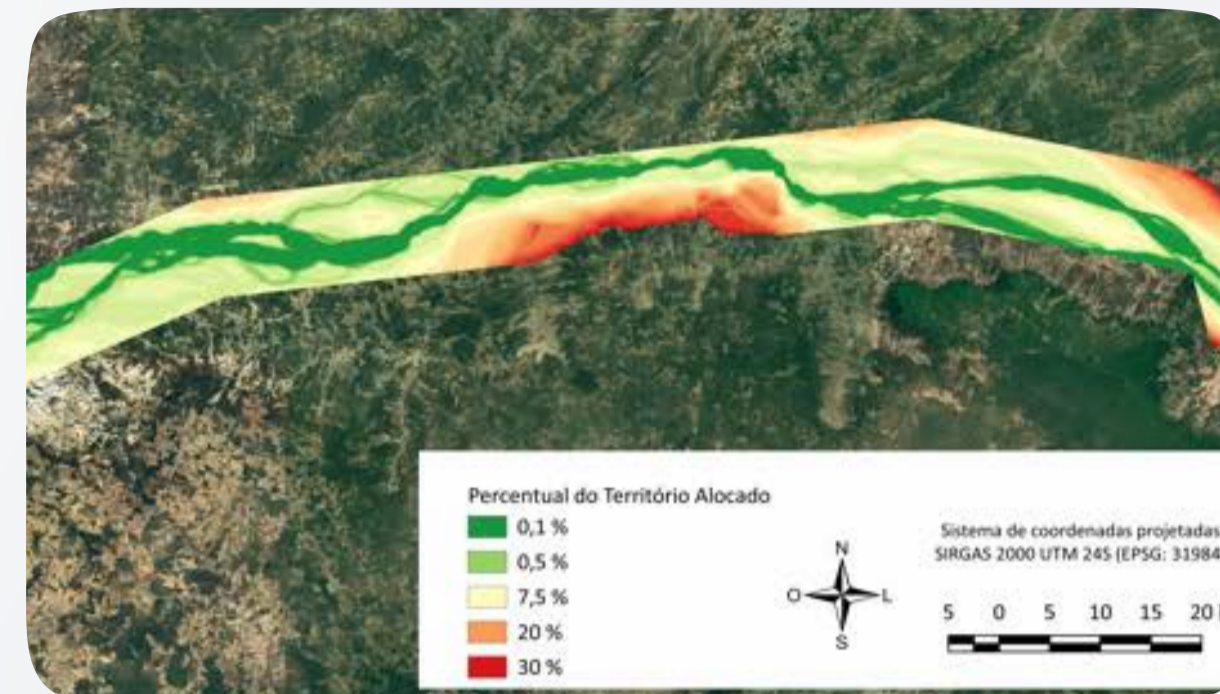
- Região Norte do Brasil

Gerenciamento, supervisão e fiscalização de obras de transmissão e geração incluindo: linhas de transmissão, subestações e usinas hidrelétricas. O contrato abrange obras de reforços e melhorias de transmissão e modernizações de usinas hidrelétricas de energia.



- Goiás

Acompanhamento Técnico de Obra (ATO) e revisão de projetos para o reforço da UHE Rochedo. Inclui a análise e qualificação dos projetos executivos e a verificação de conformidade da execução das obras com orientação técnica especializada quanto aos desvios e às adequações necessárias para ajustes.



- Pernambuco

Realização de estudo para otimização do traçado de uma linha de transmissão vinculada à lote da Agência Nacional de Energia Elétrica, utilizando metodologias avançadas de análise de dados e inteligência artificial para identificar alternativas de traçado com menor impacto ambiental e socioeconômico.



- Brasil

Supervisão remota da montagem de aerogeradores em parque eólico. O serviço contou com a utilização de drones, painéis de controle, realidade virtual, modelagem GeoBIM e captura com câmera 360°.



- Pernambuco

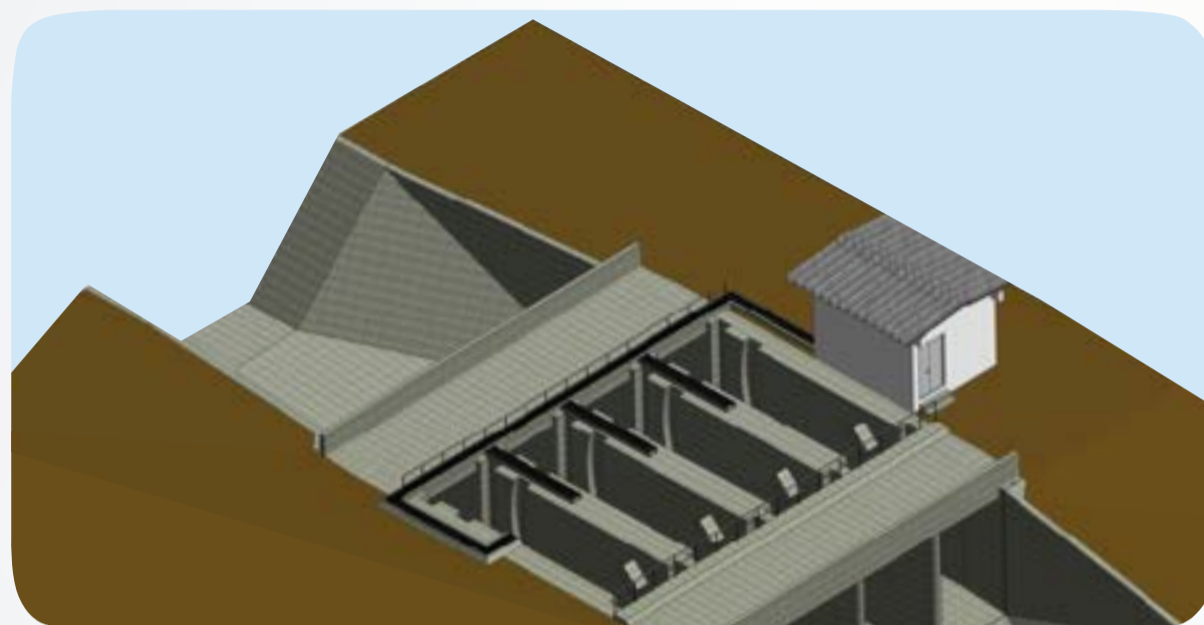
Captura da realidade com drone e laser scan (aéreo e terrestre), georreferenciamento, tratamento de nuvem de pontos e modelagem BIM de subestação existente. Inclui parametrização conforme BDIT/ANEEL, possibilitando acurácia na gestão de ativos de transmissão.



- Pernambuco

Elaboração do Relatório Ambiental Simplificado (RAS), visando à avaliação de impacto ambiental da “Pequena Central Hidrelétrica MANOPLA”, atualmente PCH Luiz Dias Lins. A central possui potência instalada de 5MW e está situada no Rio Sirinhaém.

Irrigação



- Sergipe
- Bahia

Levantamento pedológico, cadastro fundiário e elaboração do estudo de inserção regional e projeto básico do sistema adutor com 113 km de extensão e vazão de 31 m³/s, visando o uso múltiplo dos recursos hídricos.



- Panamá

Assistência técnica agrônômica, capacitação dos irrigantes, apoio à comercialização e treinamento para autogestão da operação e manutenção da infraestrutura de irrigação para 3.200 ha irrigados.



- Bahia

Assistência técnica agrônômica, elaboração de projetos básicos da infraestrutura e modelagem de engenharia, econômica e jurídica para implementação de Parceria Público-Privada (PPP) para o Projeto com 25 mil hectares irrigáveis.



- Paraíba

Levantamento pedológico, elaboração do projeto executivo de irrigação e drenagem, assistência técnica agrônômica, apoio à comercialização e operação e manutenção da infraestrutura de irrigação para 4.000 ha irrigados.



- Ceará
- Paraíba
- Rio Grande do Norte
- Pernambuco

Elaboração dos projetos executivos e assistência técnica às obras para implantação dos sistemas de irrigação em 13 Vilas e na Terra Indígena Truká, totalizando 713 parcelas e 885 ha irrigados, além do treinamento e apoio técnico aos irrigantes.



- Michoacán, México

Elaboração dos estudos de disponibilidade hídrica na região e elaboração dos projetos executivos da barragem e do canal de adução ligando a barragem às zonas produtivas.

Meio Ambiente



- Ceará

Elaboração de projetos e estudos ambientais, infraestrutura e educação ambiental para apoiar a criação e implementação de unidades de conservação no Ceará.



- Minas Gerais

Consultoria para o licenciamento ambiental de uma usina solar fotovoltaica e obtenção de outorgas de direito de uso dos recursos hídricos para três usinas solares fotovoltaicas, abrangendo a realização de estudos prévios e análises de qualidade da água.



- Bahia

Avaliação da ocorrência de urânio e outros elementos radioativos nas águas, modelagem e delimitação do perímetro de segurança para perfuração de poços tubulares na província uranífera de Caetité.



- São Paulo

Apoio técnico no licenciamento ambiental de projetos e obras de sistemas de abastecimento de água e esgotamento sanitário na diretoria de engenharia e inovação da Sabesp.



- Bahia

Formulação de diretrizes e estratégias nacionais para preservação, conservação e recuperação das bacias hidrográficas brasileiras, buscando promover o uso sustentável dos recursos naturais e a melhoria das condições socioambientais.



- Pernambuco

Elaboração e acompanhamento dos programas ambientais para garantir a sustentabilidade econômica, social e ambiental do projeto. O trabalho inclui o monitoramento dos programas de conservação ambiental e de diversos outros instrumentos.

Mineração



- **Localização Confidencial**

Gestão e análise de registros de barragens e diques, com inspeções mensais, monitoramento da instrumentação e elaboração de Relatórios de Inspeção de Segurança Regular (RISR) e Declarações de Condição de Estabilidade (DCEs).



- **Localização Confidencial**

Atualização do projeto de As Is de barragem de rejeito para sua futura descaracterização. O projeto tem como objetivo a representação atualizada dos materiais e estrutura da barragem, a partir da complementação de investigações geotécnicas e reinterpretação técnica.



- **Localização Confidencial**

Elaboração de estudos de alternativas locacionais e de disposição de rejeitos para uma das maiores mineradoras do mundo. O estudo consiste em avaliar áreas potenciais para a disposição de rejeitos, observando as características locais, como topografia, geologia, hidrogeologia, variáveis climatológicas, eventos de inundações e variáveis socioambientais.



- **Localização Confidencial**

Avaliação da conformidade e operacionalidade dos Planos de Ação Emergencial de Barragens de Mineração (PAEBMs), com análise de rotas, alarmes e outros requisitos, e elaboração da Declaração de Conformidade e Operacionalidade (DCO).



- **Localização Confidencial**

Elaboração do relatório de segurança de barragens, avaliando aspectos geotécnicos, hidráulicos e operacionais, adequação às normas e legislações e emitindo a Declaração de Condição de Estabilidade (DCE).



- **Localização Confidencial**

Elaboração de projeto para adequação de pilhas de estéreis à ABNT NBR 13.029/2024, incluindo estudos geométricos e geotécnicos, soluções de drenagem, análises de estabilidade, faseamento construtivo e planejamento de vias de acesso.

Programa de Investimentos



- Ceará
Gerenciamento do PROEXMAES II, programa de investimento em saúde do Ceará, com supervisão na aquisição de equipamentos e obras de implantação de unidades hospitalares.



- Pará
Planejamento e acompanhamento das ações sociais e obras que fazem parte do Programa de Saneamento da Bacia da Estrada Nova – Promabem II. Ele inclui o acompanhamento de obras de drenagem, infraestrutura viária, entre outros.



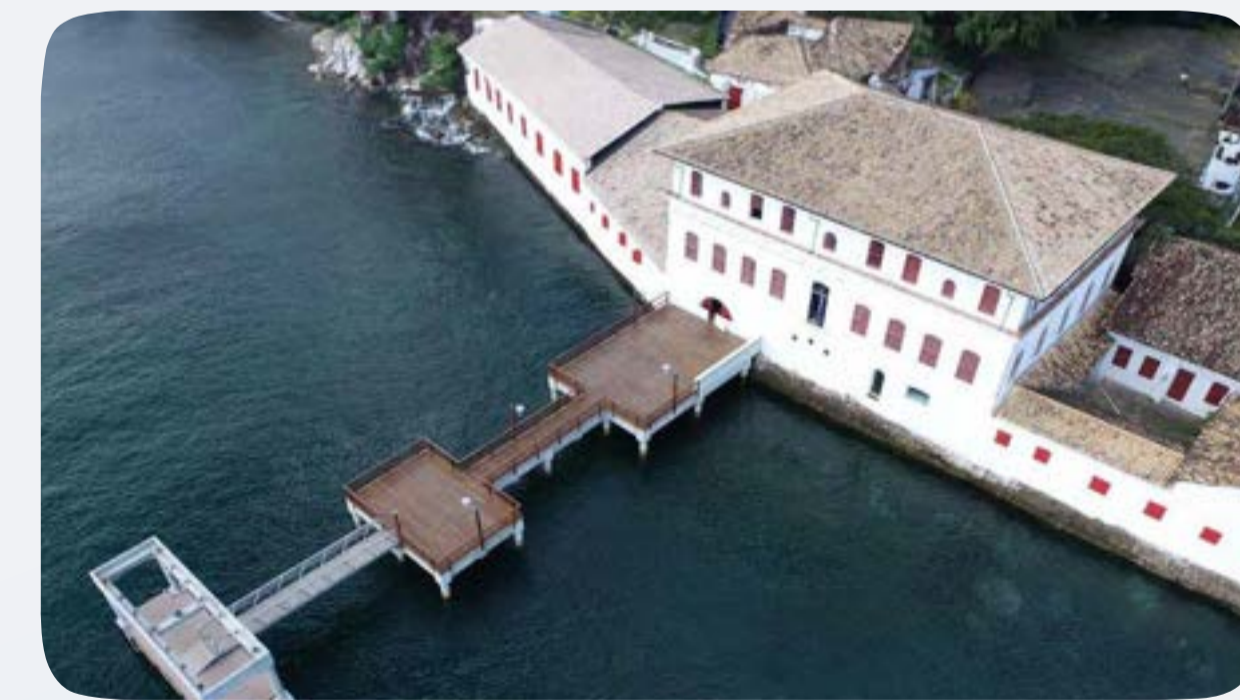
- Espírito Santo
Supervisão das obras do Programa de Requalificação Urbana e Segurança Cidadã de Vitória/ES, que envolve contenção de encostas, requalificação da orla, construção de prédios públicos e aumento da vegetação.



- Ceará
Gerenciamento e supervisão de projetos e obras gerenciadas e supervisionadas pela Secretaria Municipal de Infraestrutura – SEINF de Fortaleza. Além da implantação, formatação e consolidação do programa de melhoria da qualidade de obras públicas da prefeitura da cidade, o QUALIFOR.



- Pernambuco
Gerenciamento das obras de saneamento, drenagem, requalificação urbana e viária incluídas no ProMorar Recife. O programa tem como objetivo promover melhorias em áreas de risco da cidade, aumentando sua resiliência frente aos impactos das mudanças climáticas.



- Bahia
Assessoria à Unidade de Coordenação do PRODETUR Nacional Bahia, acompanhando a implantação do programa, obras, projetos sociais, licenciamento ambiental e gestão de aquisições.

Recursos Hídricos



- Ceará

Supervisão das obras de construção da Barragem Fronteiras, empreendimento sendo construído pelo DNOCS. Quando pronta, a barragem terá capacidade para acumular 488,18 milhões de m³ de água e beneficiará cerca de 300 mil pessoas.



- Ceará

Supervisão e controle tecnológico da implantação das obras do Lote B do Trecho 1 do Cinturão das Águas do Ceará. Integrado ao sistema de Transposição do Rio São Francisco, o CAC tem como objetivo a garantia da oferta hídrica no interior do estado.



- Pernambuco

Gerenciamento e supervisão das obras da 1ª etapa do Sistema Adutor do Agreste, em Pernambuco, incluindo captação na Barragem Ipojuca, tratamento, armazenamento de água e seis adutoras para atender 23 municípios.



- Mato Grosso
- Mato Grosso do Sul

Apoio na implementação do Plano de Recursos Hídricos da Região Hidrográfica do Rio Paraguai, com foco em gestão das águas, proteção de Áreas de Preservação Permanente e modelagem de ações e investimentos.



- Região Norte

Estudo hidrogeológico, hidrodinâmico e hidroquímico dos sistemas aquíferos amazônicos e elaboração de proposta para implantação de projeto para proteção ambiental e gestão sustentável dos recursos hídricos subterrâneos no Brasil e países vizinhos.



Fonte da imagem: InfoEscola

- Brasil

Elaboração dos estudos sobre a oferta de água em todo o país, com projeções para 2025 e 2035. Os estudos servem como base para atualização das informações contidas no ATLAS Brasil - documento que tem por objetivo analisar a segurança hídrica em áreas urbanas.

Saneamento



- Pernambuco

Prestação de serviço de apoio técnico a Secretaria de Saneamento da prefeitura do Recife na realização de projetos focados nas Comunidades de Interesse Social (CIS).



- São Paulo

Elaboração dos projetos de ampliação da rede de esgoto de Cotia e implantação de sistemas para remoção de lodo, recuperação de água e descarte de lodo na ETA Alto Cotia.



- Rio de Janeiro

Elaboração dos projetos para melhorias na Estação de Tratamento de Esgoto Barra da Tijuca, incluindo otimização das etapas de tratamento preliminar, primário, tratamento de lodo e controle de odores.



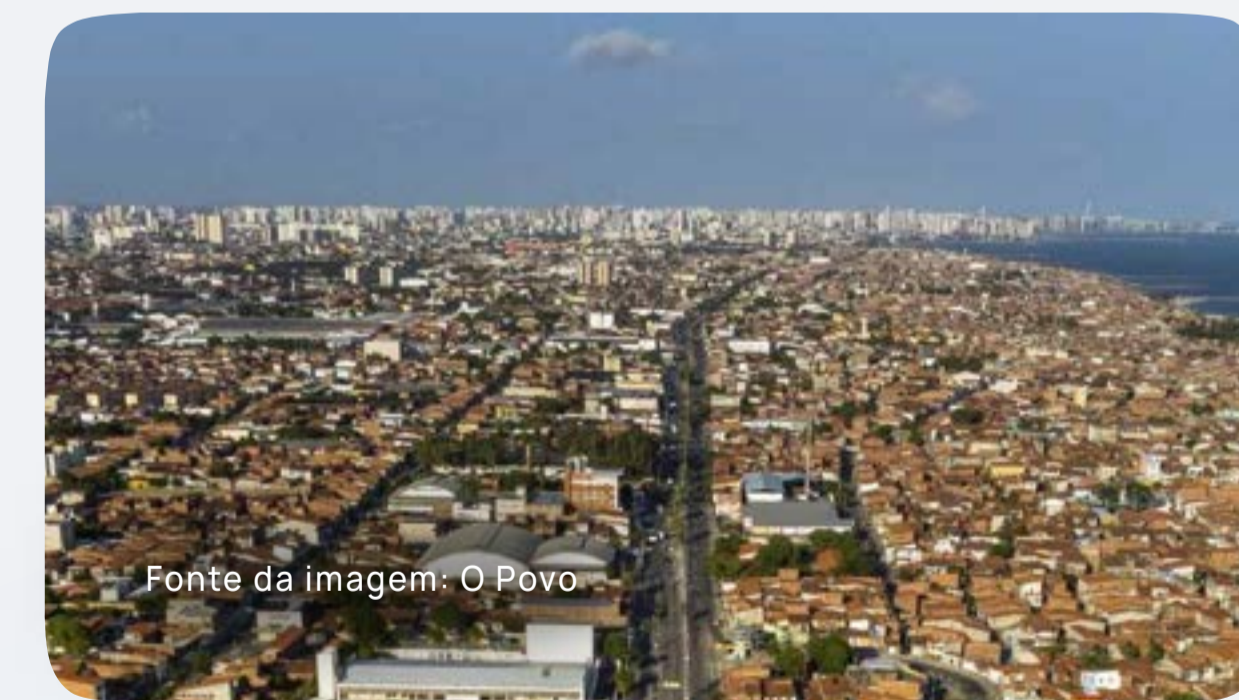
- São Paulo

Gerenciamento e fiscalização de obras de implantação e expansão de redes de esgoto, distribuição de água, reservatórios e estações de tratamento na Diretoria Metropolitana da Sabesp.



- Distrito Federal

Os projetos de adequação e ampliação da ETA Rio Descoberto - estação responsável por 50% da água produzida em Brasília - visam melhorar o tratamento da água, incorporando um sistema de clarificação por flotação para tratar até 6.000 l/s de água bruta.



Fonte da imagem: O Povo

- Ceará

O trabalho envolveu a elaboração de projetos para ampliar e adaptar os Sistemas de Esgotamento Sanitário de 24 municípios do Ceará, incluindo a modernização da ETE São Cristóvão e a avaliação de custos das obras.

Transportes



- Pernambuco

Desenvolvimento do Plano Diretor de Suape, incluindo a análise dos aspectos ambientais, econômicos, logísticos, sociais e de infraestrutura para o seu desenvolvimento



- Mato Grosso do Sul
- Paraná

Elaboração do Estudo de Viabilidade da Nova Ferroeste, incluindo aspectos técnico-operacionais, econômico-financeiros, ambientais e jurídicos, com destaque para o uso de Inteligência Artificial na definição do traçado da ferrovia.



- Pernambuco

Prestação de apoio técnico e operacional ao gerenciamento do Programa PE na Estrada. O contrato abrange o diagnóstico da rede viária e o desenvolvimento de um sistema unificado de gerenciamento, manutenção e conservação das vias.



- Minas Gerais

Elaboração dos projetos de ampliação das rodovias BR-452 e BR-365, incluindo duplicação, acessos, acostamentos, sinalização e pontos de ônibus, abrangendo 900 km e mais de 40 municípios mineiros.



- Mato Grosso do Sul
- Santa Catarina
- Paraná
- São Paulo

Elaboração de estudos e projetos de pavimentação, drenagem, sinalização, desapropriação, acessos, passarelas, obras de arte especiais, edificações, iluminação, geotecnia e paisagismo, visando a melhoria e expansão da infraestrutura para diversas concessionárias.



- Pernambuco

Elaboração dos estudos de viabilidade Técnica, Econômica e Ambiental (EVTEA) dos aeródromos de Caruaru, Fernando de Noronha e Serra Talhada, em Pernambuco. Os estudos subsidiaram a modelagem de parceria público-privada para a expansão, administração e manutenção destes ativos.



TPF

ENGENHARIA

 tpfengenharia

 tpfengenharia.com.br

 TPF Engenharia

 falecom@tpfe.com.br